

TEKST: Jürgen Vandewalle
FOTOGRAFIE: Jan Kempnaers

De achtergevels van de bouwvolumes aan de Sint-Gummarusstraat en de Oudesteenweg kijken uit op het groendak van de supermarkt

BLAUWDRIJK VOOR STEDELIJK WONEN

Aan de commerciële Sint-Gummarusstraat bevindt zich de ingang van de supermarkt, die zich uitstrekt over de helft van het voorziene terrein en functioneert als plint voor een deel van het wooncomplex. Bovenop de supermarkt zijn veertien appartementen voorzien, verscholen achter een statige gevel met een granitex-afwerking, een materiaal dat vooral in de jaren '60 en '70 werd gebruikt. Het geheel sluit qua profiel en uitstraling aan bij de andere panden in de straat. Aan de Oudesteenweg liggen dan nog eens twaalf appartementen, ditmaal bovenop een kelderniveau dat half ondergronds is ingewerkt, waardoor de privacy van de leefruimtes op de eerste verdieping wordt gevrijwaard. Hier is gekozen voor een voor deze residentiële straat typerende architectuur: een sobere gevel die is opgebouwd uit baksteen met onderaan een betonnen plint. De twee verschillende gevels doen niet vermoeden dat het hier om één project gaat. Dat sociale woningen in het verleden te vaak gerealiseerd werden in autonome gebouwen die zich distantieerden van de bestaande stedelijkheid kwam ten goede aan hun zichtbaarheid, maar maakte hen tegelijk ook kwetsbaarder.

En voor een sector die vaak – misschien wel onterecht – in een kwaad daglicht staat, is dat eerder een te vermijden kwaliteit. Net daarom is de wijze waarop Meta dit sociale project nauwkeurig invoegt in het stedelijke weefsel zowel vernieuwend als toepasselijk voor deze functie.

De wooneenheden zijn toegankelijk via een transparante hal aan de Sint-Gummarusstraat én via een meer ingesloten inkom aan de Oudesteenweg. Van daaruit stijgt men telkens naar een dubbelhoge centrale gang die de appartementen ontsluit. "Het uitgangspunt voor deze centrale hal met vides was het creëren van ruimtelijkheid en het stimuleren van sociale interactie", stelt venoot Eric Soors. De appartementen hebben hun inkom op het slaapniveau van waar men kan stijgen naar een langwerpige leefvolume dat gekenmerkt wordt door een doorzon-oriëntatie. Eric Soors: "Bij de opdrachtgever was er de vrees dat deze duplex typologie niet in de smaak zou vallen, maar op de eerste koopavond vlogen zo goed als alle wooneenheden meteen de deur uit."

Veel aandacht werd besteed aan de private buitenruimte van de appartementen: vooral de harmonicaramen waren hier een budgettaire inspanning. Het resultaat, een terras dat onderdeel wordt van de zitruimte, is echter een niet te onderschatten meerwaarde wanneer men met beperkte middelen ruimte wil scheppen. Met zijn weelderig uitgewerkte circulatie en buitenruimte, de duplex typologie én de karakteristieke vouwramen doet het gebouw principiële denken aan het Nemausus-project te Nîmes. Met dat sociaal wooncomplex startte Jean Nouvel een nieuwe traditie, waarin het architecturale potentieel van deze gebouwen langzaam maar zeker wordt erkend. Sociale woningbouw is niet langer een rotte plek in de stad, maar een middel om het stedelijke weefsel te vervolledigen, net op die plekken waar het dreigt uit elkaar te vallen.

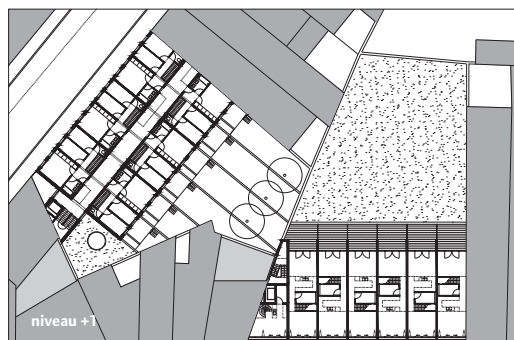
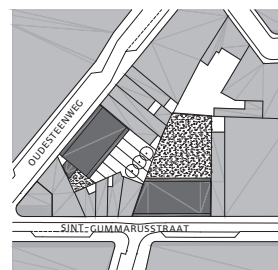
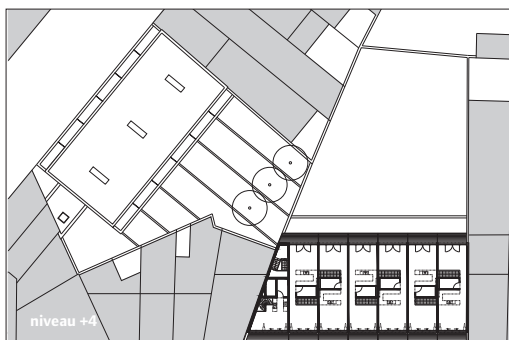
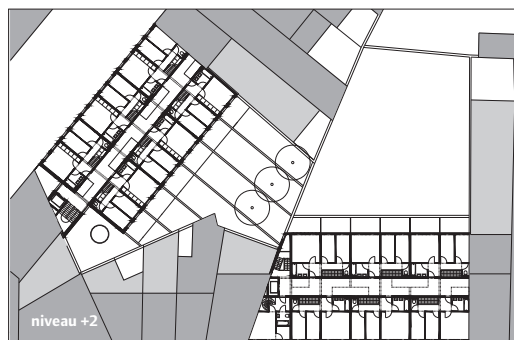
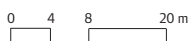
In de Antwerpse Seefhoek, ter hoogte van het Sint-Jansplein, schikken zich 26 sociale woningen en een supermarkt tussen twee haast tegengestelde straten: de residentiële Oudesteenweg en de drukkerie Sint-Gummarusstraat met zijn typische kleinhandel. Meta architectuurbureau komt tegemoet aan beide situaties.



Meta architectuurbureau plaatst zich volledig in lijn met die traditie. Met specifieke aandacht voor de aanwezige stedelijke patronen en een ruimtelijkheid die niet doet vermoeden dat het hier om sociale woningbouw gaat, ontwerpt Meta een gebouw dat als blauwdruk voor het stedelijke wonen kan functioneren. In een tijd waarin jonge gezinnen buiten de stad op zoek gaan naar ruimte, privacy, overvloedige zontoetreding en uitgestrekte zichten, is het de taak van architecten om te bewijzen dat men ook in de stad deze kwaliteiten kan ontdekken. Het project aan de Sint-Gummarusstraat slaagt met vlag en wimpel in dat opzet.



De twee verschillende gevels doen niet vermoeden dat het hier om één project gaat. Rechts de drukkerie Sint-Gummarusstraat en links de Oudesteenweg



Meta architectuurbureau

Antwerpen | oktober 2008

→ detail pagina 84

PROGRAMMA 26 sociale koopwoningen met commercieel gelijkvloers

PROCEDURE wedstrijd

BOUWHEER SBK Arro Antwerpen ism AG Vespa

STABILITEIT Eddy Henskens

HOOFDAANNEMER

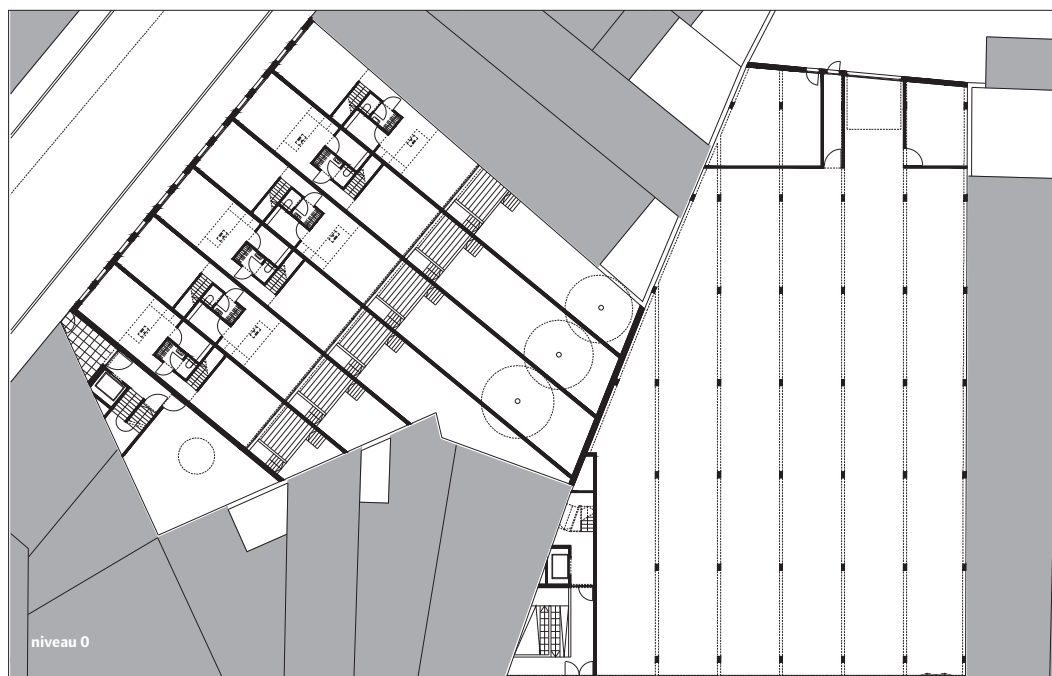
Algemene Bouwonderneming Frans Willems

OPPERVLAKTE woningen 3150 m²

commercieel gelijkvloers 900 m²

BUDGET 2 958 018 euro (excl. btw en erelonen)

www.meta.be



Met zijn weelderig uitgewerkte circulatie en buitenruimte en de duplextypologie doet het gebouw denken aan het Nemausus-project te Nîmes

