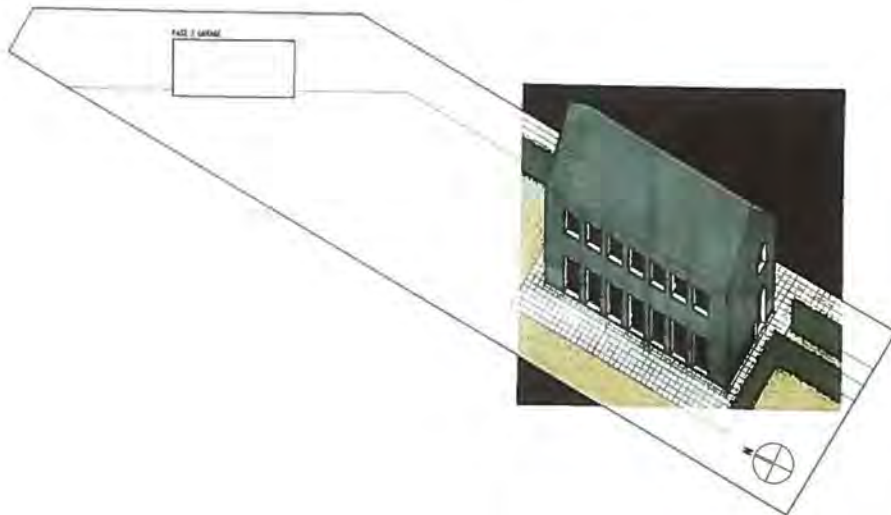




Meta Architectuurbureau

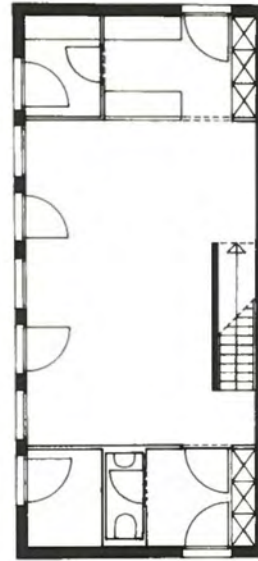
woning De Vijlder

Een huis heeft vier muren,
ramen en deuren,
een schuin dak
en een schoorsteen.

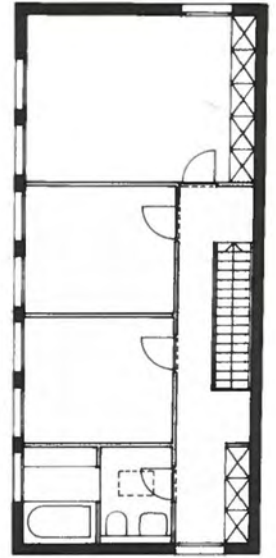


Huis De Vijlder is gelegen op een smal en lang perceel in verkaveling De Kievit te Zoersel. De woning is eenvoudig qua plan, constructie en detaillering en bedacht vanuit een gelimiteerd budget en de idee dat het gebouw grotendeels gerealiseerd zou worden door de bouwheer. De grote repetitie, de kleine overspanningen en het consequent moduleren van de bouwelementen drukten eveneens de bouwkost. De vloeren bestaan uit zichtbaar gebleven betonnen breedvloerplaten in overspanning van de linkse naar de rechtse buitenmuur. Alle binnenwanden zijn niet-dragend, met uitzondering van een muur aan het trapgat. Het huis heeft een stenen gevelplint en vanaf een hoogte van 1m20 werden de buitenmuren voorzien van een huid in zwarte leien (economisch formaat 40 x 60). De aansluiting van de leien met de ramen gebeurde met een in aluminium uitgevoerde geplooid kader.





GELIJKVLOERS



VERDIEPING

